



# Balance primer mes del **Sistema de Videocontrol**



Municipalidad  
de Rosario



El pasado lunes 17 de octubre comenzó a funcionar en la ciudad el nuevo **Sistema de Videocontrol**, el cual cuenta con nueva, mejor y más eficiente tecnología, con la finalidad de ordenar el tránsito y aportar herramientas para la seguridad ciudadana.



Municipalidad  
de Rosario

# 11 millones\*

de patentes leídas en los  
70 puntos de control entre  
el 17/10 y el 17/11.

\*11.214.437 de  
patentes leídas





Municipalidad  
de Rosario

---

# 18.604 infracciones detectadas

En promedio se detectaron  
unas 620 infracciones diarias





Municipalidad  
de Rosario

---

**Sólo el 0,17%** de los vehículos que pasaron por un punto de control cometieron una infracción.

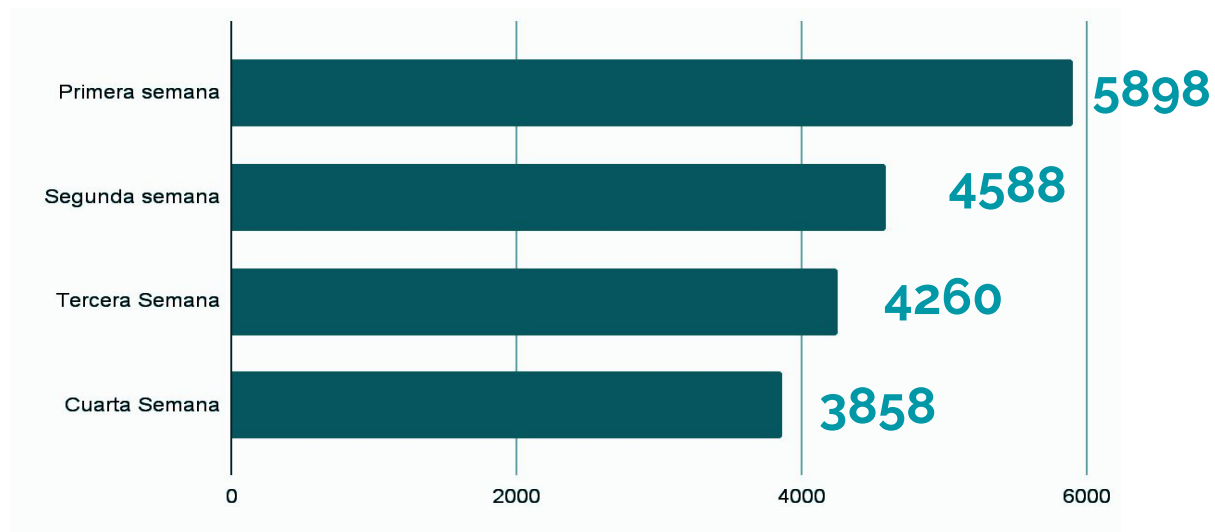
**De cada mil patentes leídas menos de 2 vehículos cometieron una infracción.**





## Evolución de la cantidad de actas por semana

Se evidencia un  
descenso de las  
infracciones con el  
correr de las  
semanas





Municipalidad  
de Rosario

## Consultas al mapa de las cámaras

# 85-334

vistas del mapa de la ubicación  
de las cámaras y las velocidades  
publicado en [rosario.gob.ar](http://rosario.gob.ar)



rosario.gob.ar

Servicios

Gobierno



Ingresá

### Ubicación de las cámaras y velocidades

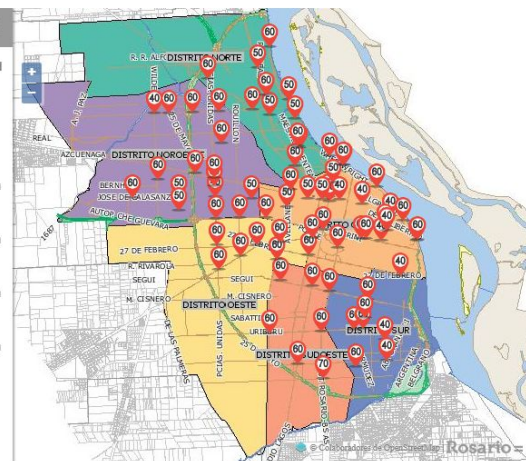
#### Puntos de Control

Red de cámaras que transmiten imágenes y datos en tiempo real para realizar el control de infracción...

#### COMPARTIR

- Puntos de control - 40km
- Todos los elementos de Puntos de control - 40km
- Puntos de control - 50km
- Todos los elementos de Puntos de control - 50km
- Puntos de control - 60km
- Todos los elementos de Puntos de control - 60km
- Puntos de control - 70km
- Todos los elementos de Puntos de control - 70km

OROÑO NICASIO y BATLLE Y ORDOÑEZ JOSE





Municipalidad  
de Rosario

## Nueva cartelería

---

Se instalaron  
**278 nuevos carteles**

Se aplicaron **1887 m2**  
de pintura termoplástica

Se adecuó la señalización de **calle Mendoza**  
entre **Provincias Unidas** y **Tte. Agnetta**.



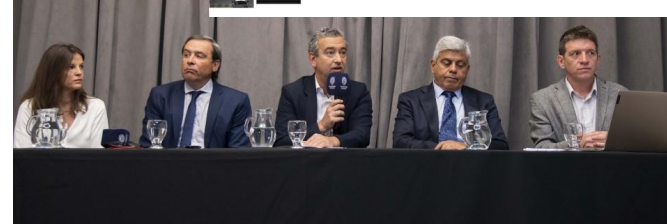
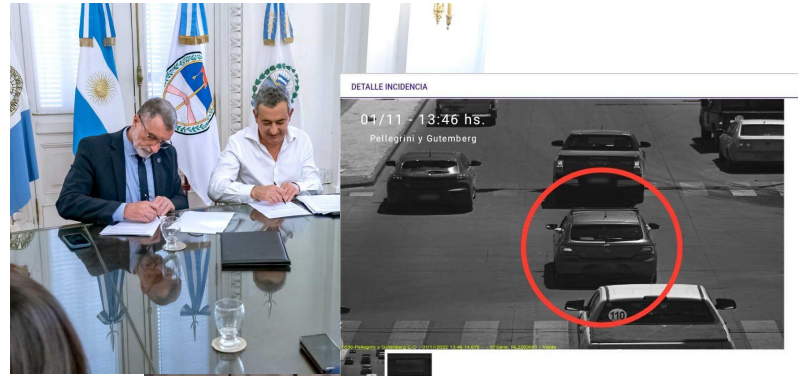




Municipalidad  
de Rosario

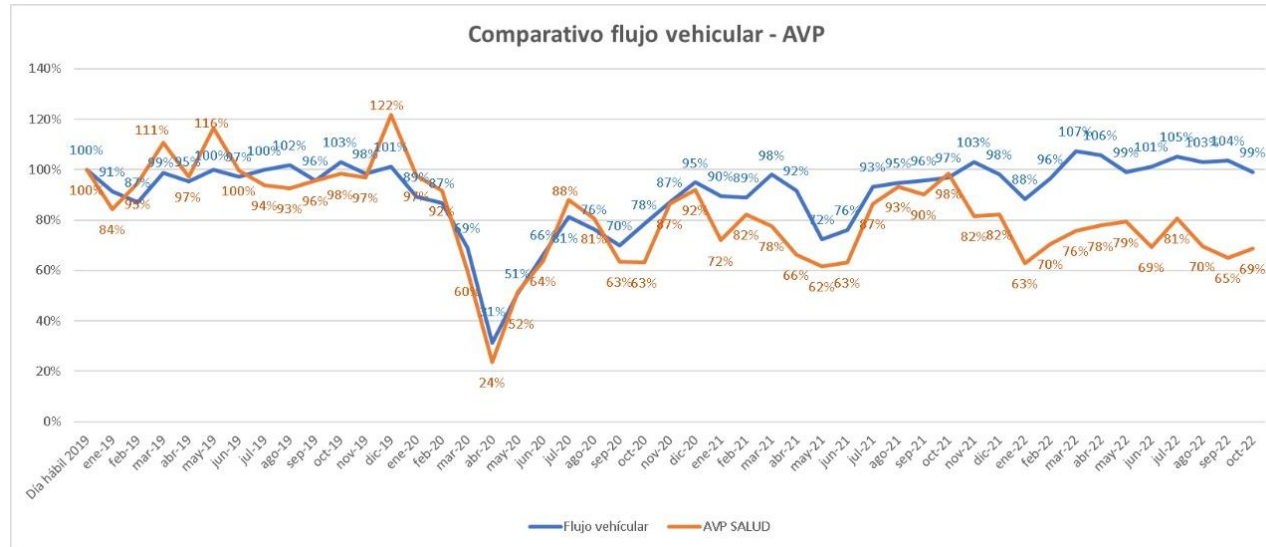
## Aporte a la seguridad

Firmamos los convenios con  
el **MPA** y  
el **Ministerio de seguridad**  
de la provincia para poner a  
disposición todas las  
patentes leídas por el  
sistema.





# Aporte a la salud pública



Venimos observando como desde que se inició el proceso de licitación de videocontrol y se empezó a hablar del tema, disminuyeron las atenciones por siniestros de tránsito. Tenemos el mismo flujo vehicular que antes de la pandemia pero menos atendidos en efectores municipales.



Municipalidad  
de Rosario

## DESTINO DE LOS FONDOS

Todo lo recaudado irá destinado  
al fondo compensador del **transporte**  
y a los **efectores de salud municipales**



**80%**

DESTINADO AL  
TRANSPORTE



**20%**

DESTINADO  
A SALUD



## EL SISTEMA

### ➔ 4 PUNTOS DE CONTROL MÓVILES

2 para detectar estacionamiento indebido

---

2 para detectar exceso de velocidad

### ➔ 70 PUNTOS DE CONTROL FIJOS

35 para detectar cruces de semáforos en rojo e invasión de senda peatonal

---

15 para detectar exceso de velocidad

---

10 para detectar invasión de ciclovías

---

5 para detectar invasión de carriles exclusivos

---

5 para detectar giros prohibidos

# PLAN DE RECONSTRUCCIÓN ROSARIO



Municipalidad  
de Rosario



# Nuevo Sistema de Videocontrol



Municipalidad  
de Rosario